

Tuto Joomeo destiné aux administrateurs

Espace de stockage de photos et vidéos

Configuration générale

Joomeo est un service de stockage et de partage de photos.

Parmi les arguments intéressants offerts par Joomeo, il y a celui de la nationalité de l'hébergeur. Ici, toutes vos données sont stockées en France et Joomeo est propriétaire de l'infrastructure de data center. Cela veut donc dire que le service est indépendant et ne stocke pas vos données en dehors du territoire.

L'organisation, par rapport à notre site est la suivante :



Les **liens** « iframe » entre les galeries et le site Montagne-Évasion sont mis en place par un éditeur du site.



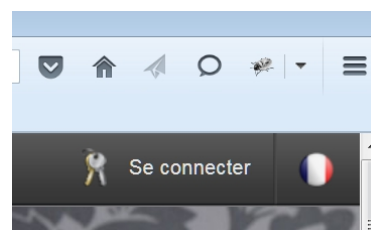
Serveur JOOMEO.
Les galeries photos sont créées et stockées ici.

Les adhérents peuvent ajouter des photos créer leurs galeries. Ils peuvent également télécharger toute les photos ou galeries présentes, selon leur souhait.

Serveur OVH sur lequel le site Montagne Évasion est hébergé.
En cliquant sur les **liens** « iframe » on visualise les galeries photos situées sur le serveur JOOMEO. Ainsi nous n'avons pas le poids des photos sur le site.
L'adhérent peut visualiser les galeries, mais il ne peut pas les télécharger à partir du site.

Il est conseillé aux administrateurs de lire le tutoriel « Joomeo pour les adhérents » en préalable.

Dans Google, on entre joomeo et on sélectionne : <https://www.joomeo.com/fr/>



Vous entrez les identifiants spécifiques Montagne-Évasion (Ce ne sont pas ceux qui vous permettent de vous connecter sur le site MÉ)

Cliquer ensuite sur « **SE CONNECTER** »

Chacun peut créer son propre espace de stockage gratuit, mais l'espace de stockage de Montagne-Évasion est réservé au club, il est illimité. Nous payons une redevance de 30€ par an.

Les identifiants seront communiqués aux animateurs ou adhérents qui sont intéressés par la gestion de l'espace photos, après autorisation du Président.

Cliquer sur « **VOTRE ESPACE** »

On a, dans le tableau à gauche, la liste des albums déjà créés.

Activation d'un album

Pour vous familiariser avec Joomeo, vous pouvez activer l'album *Mont de Rousse* et visualiser les photos.

Pour en sortir « **retour** » en haut à gauche, puis vous fermer l'album avec la croix en haut à droite.

Création d'un album

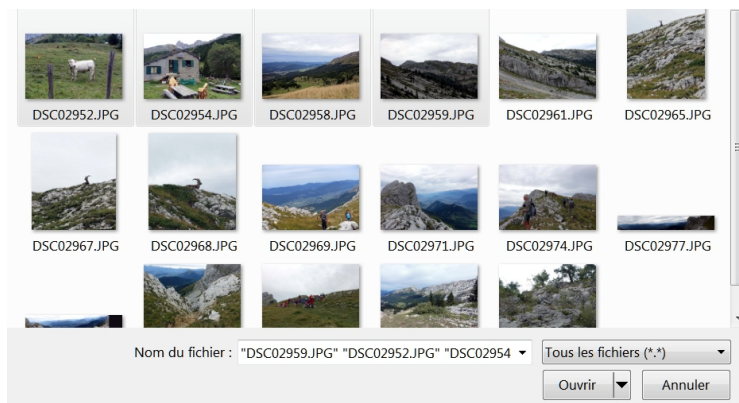
1. Importation

Vous pouvez créer votre propre album en cliquant sur :

« **Cliquez ici pour importer vos fichiers ...** »

ou « **Importer** » puis « **Importer dans un nouvel album** »

Puis vous sélectionnez vos photos sur votre disque dur, les noms des photos se placent automatiquement dans la fenêtre « nom du fichier »

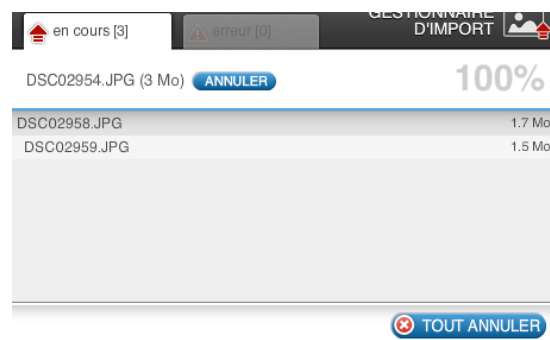


Ensuite vous cliquez sur « **Ouvrir** »

La liste des photos s'inscrit. Vous donnez un nom et une date à l'album.



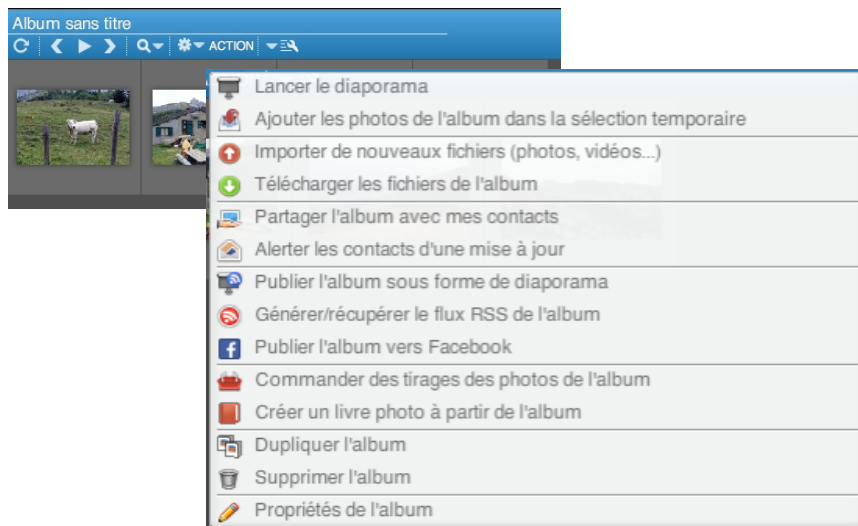
Vous validez



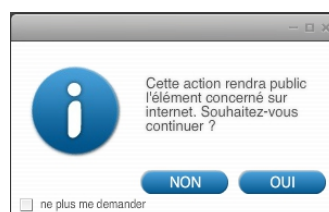
Il faut attendre ensuite que le téléchargement s'effectue. La procédure est terminée quand 100% apparaît.

2. Exportation des albums sur le site officiel de Montagne-Évasion **Procédure réservée aux administrateurs**

Dans **Joomeo** vous activez l'album choisi et dans le menu vous cliquez sur « **ACTION** »



Vous choisissez « **Publier l'album sous forme de diaporama** »



Vous cliquez sur « **oui** »

Vous sélectionnez l'option « **copier le code HTML** » et vous cliquez sur « **copier dans le presse papier** »



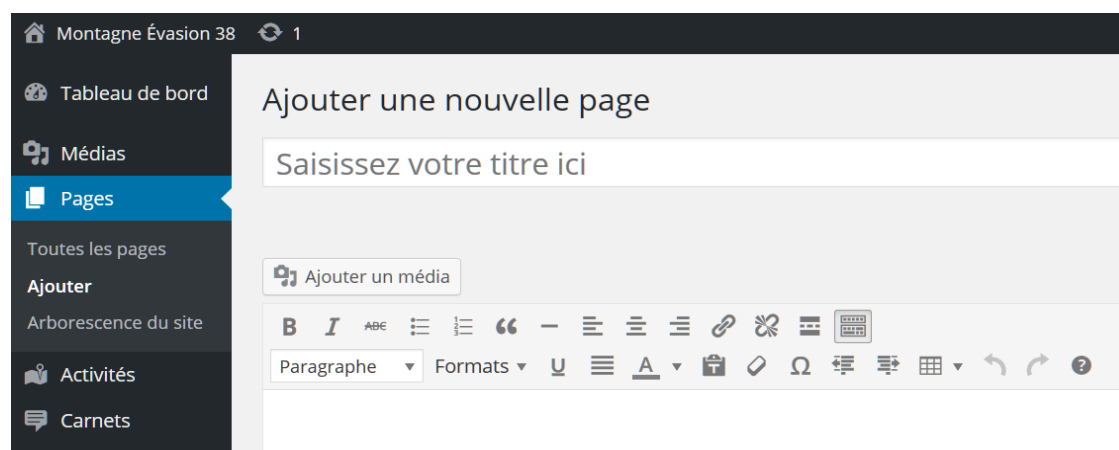
À ce niveau de la procédure, on a en mémoire le lien « iframe » qui doit être collé sur le site Montagne-Évasion. Si on perd ce lien, il suffit de revenir à l'étape 2.

3. Mettre l'album sur le site de Montagne-Évasion

Il faut être identifié en tant qu'éditeur sur ce site.

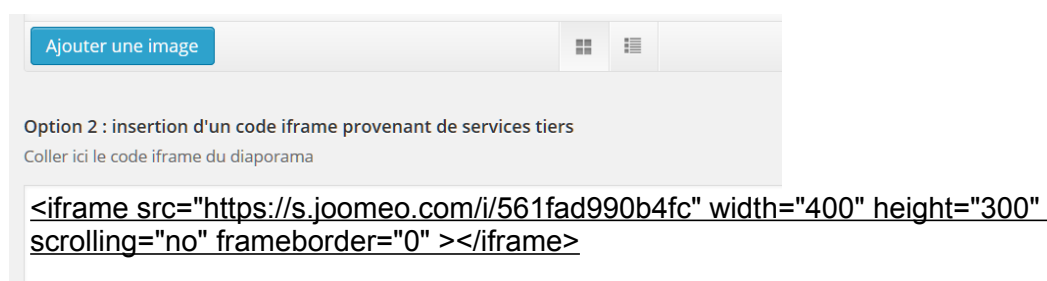
<http://www.montagne-evasion38.fr/>

Pages - Ajouter



Il faut en premier choisir le parent « **Galeries photos** » qui confère à la page, les attributs prévus pour les albums photos .

Il faut scroller et coller le code HTML ou « iframe » dans la fenêtre de l'option 2



On complète avec l'intitulé de la rando, son numéro, etc.

On peut également mettre un lien vers un site WEB qui décrit un aspect patrimonial du lieu de randonnée.

La procédure est terminée, les photos sont accessibles aux adhérents.

On n'oublie pas de « Mettre à jour »

Nota

- **création automatique des items « Année 2015 » « Année 2016 », etc.**
- **les liens « iframe » créés ci-dessus, et qui dirigent vers les galeries stockées sur Joomeo, sont reportés automatiquement sur les titres des galeries ci-dessous.**

[Hiver 2016 - raquettes jeudi journée 11/02/2016](#)

[Hiver 2016 - raquettes jeudi journée 04/02/2016](#)

[Hiver 2016 - raquettes jeudi journée 21/01/2016](#)

[Hiver 2016 - raquettes jeudi journée 28/01/2016](#)

[Automne 2015 - jeudi 19/11/2015](#)

[Automne 2015-jeudi 12/11/2015](#)

[Automne 2015-Mardi 10/11/2015](#)

[Automne 2015 – Mardi 13/10/2015](#)

[Automne 2015-Jeudi 08/10/2015](#)

[Automne 2015 – mardi 29/09/2015](#)

[Automne 2015 – Jeudi 24/09/2015](#)

[Automne 2015 – Mardi 22/09/2015](#)

[Automne 2015 – Mardi 15/09/2015](#)

[Automne 2015- jeudi 10/09/2015](#)

[Automne 2015 – Mardi 08/09/2015](#)



Normalisation de l'intitulé des randos

Exemple :

Titre de la page : **Automne 2015 - mardi 29/09/2015**
Hiver 2016 - jeudi journée raquettes 21/01/2016

AUTOMNE 2015 – MARDI 29/09/2015

**Le Pas de la Balme et la tête des Chaudières au départ du col de l'Arzelier
Descente sur Corrençon.
Vercors n°3**



Cette procédure vient en plus de la possibilité développée par **Atelier-111** (prestataire MÉ) qui nous permet de présenter quelques photos à chaque randonnée **Option 1** (le poids des photos est retouché automatiquement).

Cette possibilité ne doit pas être activée systématiquement, car les photos sont stockées dans la bibliothèque Média, et le site se trouve chargé du poids de ces images.

À mon avis il ne faut pas utiliser cette option.

CBT
le 19 février 2016

